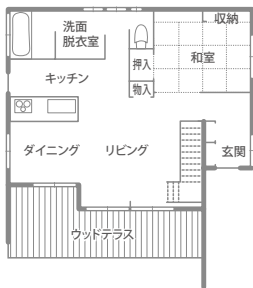


山間の自然と、家族の息遣いが吹き抜ける家

開口部が広くオープンな吹き抜けが特長のS邸。家づくりはデザインにこだわって建築士と行なった。ナチュラルとモダンを融合させ、木のぬくもりも感じさせるデザインに。また南北に吹き抜ける風通しのよさと、家中が明るく光あふれる暮らしを、目指してプランニング。「家のなかを想像以上に暖かくて涼しいですね」と住み心地も上々。四季を通して満足できる住まいになった。



1st Floor



2nd Floor



リビング階段も空間のアクセントに。階段を上った奥には、S夫人希望の洋裁ができるマイスペースも用意。プラベートが守られるよう、それぞれの個室もある。



高く広い吹き抜けは開放感たっぷり。壁面は大きなFIX窓と掃き出し窓を設けて、室内に外の景色を取り込んでいる。ソファに座ると山間の景色が眺められ、寝転がると大空の雲や星が見える。インテリアは手持ちの家具だが、あつらえたように空間にマッチ。これも設計士と、寸法や色合いなど綿密に打ち合わせた結果だそう。

S邸・家づくりこだわりDATA

四国中央市・Sファミリーの場合

- 土地の有無 実家の土地あり
- 見学社数 4社
- 見積もり社数 3社
- 施工会社の検討期間 約3ヶ月
- プラン決定までの期間 約6ヶ月
- こだわったポイントは？ デザイン
- キッチンのメーカーは？ トーヨーキッチン

家族構成 / 夫婦+子ども2名
竣工 / 2011年8月
構造 / 木造軸組工法・2階建
延床面積 / 120.44㎡ (36.4坪)
1F / 61.68㎡ (18.7坪)
2F / 58.76㎡ (17.8坪)
土地 / 238.47㎡ (72.1坪)

設計 / サカウエ建築デザイン ☎0896-23-2730

企業情報 → P000



第2のリビングとして活用しているウッドデッキ。「このウッドデッキに雪が積もる景色がよかった」とS主人お気に入りの場所でもあるそう。



無垢材とガルバニウム鋼板を組み合わせた外観。ひさしを長く出して、家に入る光を調節。